

# 2 : Circuit des crêtes

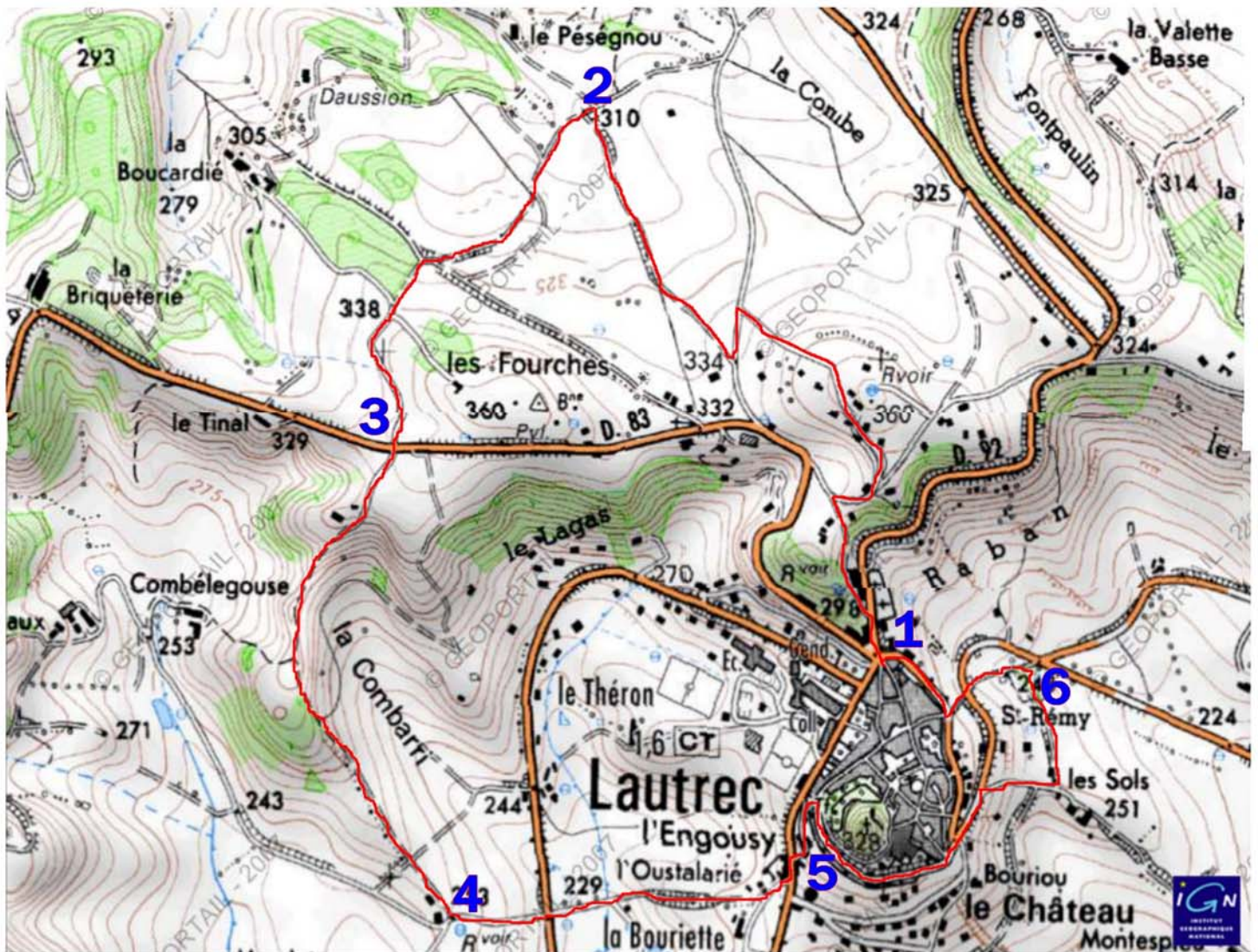
Légende VTT

2 heures

Intérêt des paysages : \*\*\*\*\*

Difficulté : \*\*

Technicité : \*\*



## **2 : Circuit des crêtes**

- 1. Même départ que le circuit autour de Lautrec.**
- 2. Après le réservoir prendre le 1<sup>er</sup> chemin à gauche, puis le 1<sup>er</sup> à droite.  
Prendre à gauche en suivant le chemin qui remonte légèrement en direction des bosquets jusqu'à la DB3.**
- 3. Traverser la DB3 et descendre vers la grande maison. A partir de là, il faut suivre le chemin de crête qui redescend vers Lautrec.**
- 4. Vous retrouvez une petite route, prendre à gauche. Passer devant Aquaval et remonter le chemin vers le village.**
- 5. Vous arrivez sur la route Castres-Lautrec, à proximité du restaurant « Le Cocagnou ». Remonter la ruelle vers Les Promenades et continuer vers Les Sols.**
- 6. Prendre le chemin à gauche qui vous amène au lavoir St Rémy puis, remonter l'ancienne voie romaine en passant par la porte de la Caussade.**